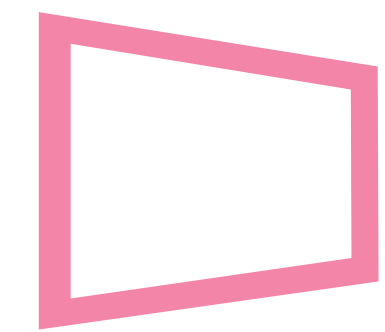


もっと身近に、
生物多様性。



**CEPA
JAPAN**

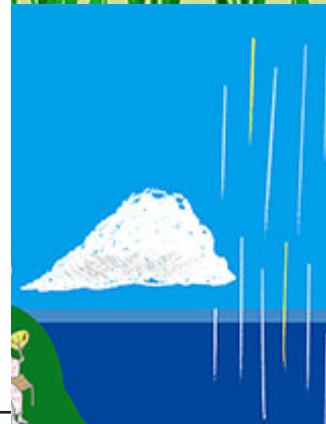
一般社団法人
CEPA ジャパン



清明



夏至



ステークホルダー MAP

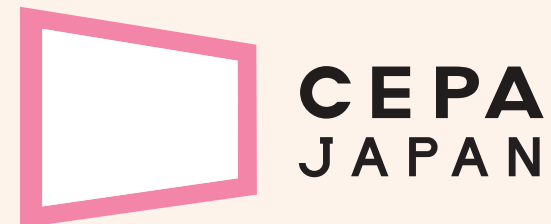
愛知ターゲット

テーマ MAP



自然に支えられた暮らしへの歩み

ロゴマークに込めた、
私たちの決意。



もっと身近に、生物多様性。

これからの私たちに必要なのは、かつてのように自然と人間を切り離すのではなく、人間の生活が豊かな自然資源に支えられていることをきちんと知り、行動すること。このシンボルマークは、私たち CEPA ジャパンの目指す「生物多様性を身近に感じることができる、本来あるべき未来」につながる、「窓」をモチーフとしています。また、シンボルカラーは、「日本のさまざまな地域で伝承されてきた暮らしの知恵を学び、大切にしたい」という思いから、日本の象徴である「桜」をイメージしました。豊かな未来につながる「窓」には、「生物多様性を、すべての人々にとって、もっと身近なものにしたい」という決意が込められています。

会員制度

CEPA ジャパンは、共に取り組んでいただける会員を募集しています。

運営会員 (個人) 年会費 1 口 12,000 円
賛同会員 (個人) 年会費 1 口 6,000 円
賛同会員 (非営利団体) 年会費 1 口 6,000 円を 3 口以上
賛助会員 (企業) 年会費 1 口 12,000 円を 5 口以上
会員制度の詳細はホームページをご覧ください。
<http://cepajapan.org> メール info@cepajapan.org
ご連絡お待ちしております！

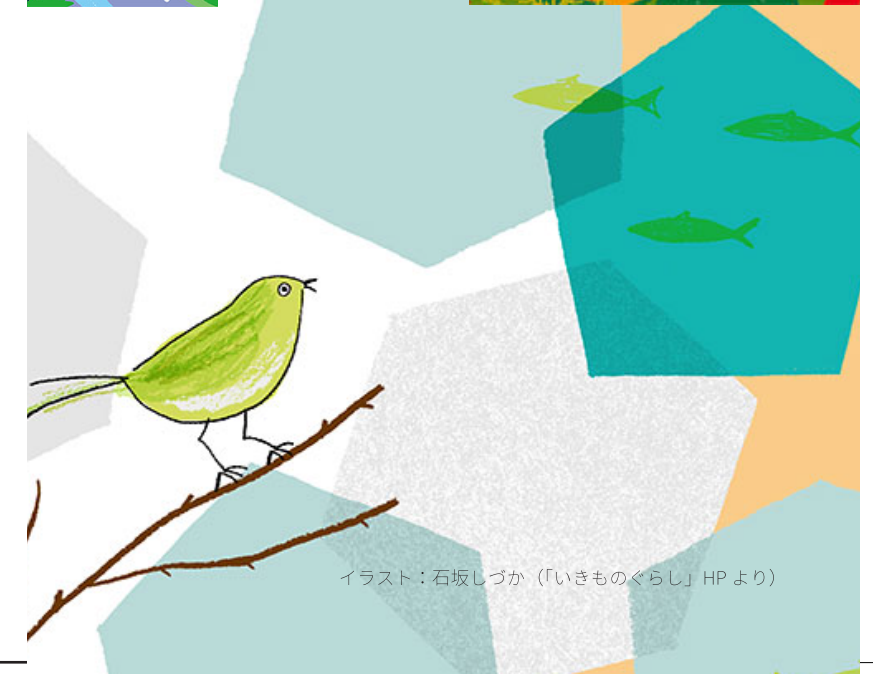
団体概要

団体名 一般社団法人 CEPA ジャパン / CEPA JAPAN
代表 川廷昌弘
所在地 〒101-0041
東京都千代田区神田須田町 2-2-5CTN ビル 3F
地球と未来の環境基金内
TEL.03-5256-6770 info@cepajapan.org
設立 2011 年 5 月 28 日



この報告書は、平成27年度独立行政法人環境再生保全機構地球環境基金の助成を受けて作成しました。本書内容の無断転写転載複製等を禁ず。© CEPA JAPAN

立秋



イラスト：石坂しづか（「いきものぐらし」HPより）